

## Hair Cutting

उद्देश्य - इस पाठ के अंत में आप सक्षम होंगे

- 1 चेहर की आवृत्ति की पहचान करें
- 2 सेक्शनिंग और एलीवेशन की व्याख्या करें
- 3 ब्लो ड्राइंग की तकनीक
- 4 हेयर कटिंग टूल्स की जानकारी
- 5 बाल काटने की तकनीक
- 6 सावधनियां

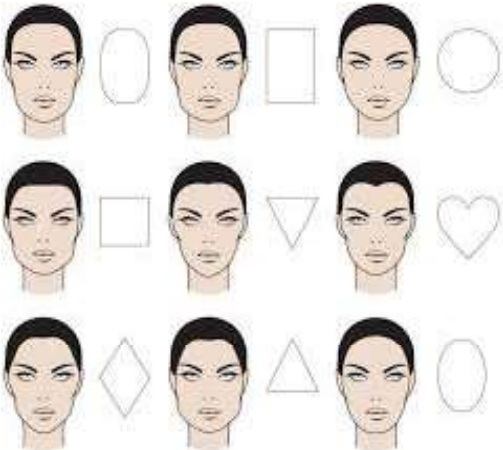
### परिचय Introduction

मनुष्य के शरीरिक सौन्दर्य तथा व्यक्तित्व में केशों का सौन्दर्य एक अहम भूमिका निभाता है। केशों को सजने संवारने के साथ-साथ इन्हे विभिन्न शैलियों में काटने की प्रक्रिया भी सम्मिलित है।

### चेहरे के आकार का ज्ञान Facial shapes knowledge

प्रत्येक व्यक्ति के चेहरे का आकार कुछ भिन्न होता है। इसलिए एक ही हेयर कट प्रत्येक व्यक्ति को सूट नहीं कर सकता अतः कास्मेटोलॉजिस्ट को कटिंग से पहले क्लाइंट के चेहरे को समझ कर उसके लिए उपयुक्त हेयर का चुनाव करना चाहिए।

आजकल तो कम्प्यूटर पर ऐसे एप्लीकेशन उपलब्ध हैं जिनमें क्लाइंट के चेहरे की फोटो डालकर अलग अलग हेयर स्टाइल को दिखाया जा सकता है। उसको उपरान्त काटा जा सकता है चेहरे के विभिन्न आकारों का वर्णन निम्न लिखित है।



1 अण्डाकार चेहरा यह देखने में अंडाकार भौह चौड़ाई से लगभग डेढ़ गुना लम्बाई पर माथा ठोड़ी की तुलना में थोड़ा चौड़ा होता है इस चेहरे वाले क्लाइंट पर कोई भी हेयर कट अच्छा लगता है यह चेहरा उत्तम चेहरा कहलाता है।

2 गोलाकार चेहरा - इस प्रकार के चेहरे में हेयर लाइन गोल चिन लाइन गोल और चेहरा चौड़ा होता है हमारे उद्देश्य इस चेहरे पर लम्बाई का भ्रम पैदा करना होना चाहिए ऐसे चेहरे पर दोनों साइड से गिरते बाल और माथे पर उठा हुआ लुक चेहरे को लम्बाई प्रदान करता है।

3 चौकोर चेहरा ऐसा चेहरा चूक बोन और जौ लाइन पर चौड़ा होने पर

चौकोर प्रतीत होता है ऐसे चेहरे की चौड़ाई को छिपाने के लिए फेदर्स कट लेयर कट स्टेप कट अच्छा रहता है ऐसे चेहरे मोटे चेहरे की श्रेणी में आते हैं

4 त्रिकोणीय चेहरा - ऐसे चेहरे का माथा संकीर्ण चिना और जबड़े की रेखा चौड़ी अर्थात् ऐसा चेहरा नाशपाती के समान होता है हमारा उद्देश्य माथे पर चौड़ाई का भ्रम चौड़ाई का भ्रम पैदा करता है।

5 लम्बे आकार का चेहरा - यह चेहरा देखने में लम्बा होता है हमारे उद्देश्य सिर के शीर्ष के करीब बालों को रखकर चेहरे के छोटा और व्यापक रूप प्रदान करना है।

6 हीरे के आकार का चेहरा - ऐसा चेहरा देखने में संकीर्ण माथा चीक्स की हड्डियां चौड़ी ठुडकी संकरी हुई होती है ऐसे चेहरे पर माथे से बाल ऊपर और चीक के नजदीक रखे ऐसा करने से चेहरे की चौड़ाई सन्तुलित लगती है

6 उलटे त्रिकोण के आकार का चेहरा - ऐसे चेहरे का माथा चौड़ा और ठोड़ी संकीर्ण होती है हमारा उद्देश्य माथे की चौड़ाई को कम करना और निचले हिस्से में चौड़ाई को बढ़ाना है इसके लिए माथे पर साइड फिलक और चिन से पीछे की तरफ बाल को बांधना चाहिए

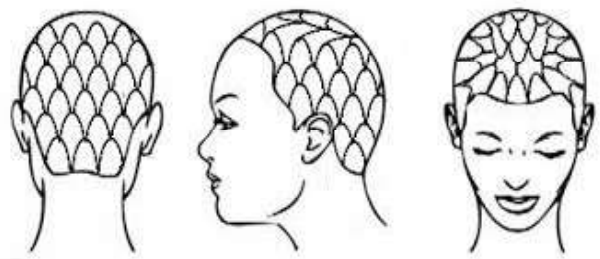
### हेयर कटिंग की सैक्शनिंग

#### Sectioning for hair Cutting

सेक्शनिंग करने से पहले बालों को कंधी की मदद से सुलझाये अन्यथा कटिंग के दौरान परेशानी होती है कटिंग की सैक्सलिनग सामान्यतः 7 भागों में की जाती है जो टॉप साइडस क्राउन और नैप सैक्शनिंग स्टाइल पर भी निर्भर करती है सैक्शनिंग से सिर के आकार का निर्धारण और बाल काटने में मदद मिलती है।

मुख्य सैक्शनिंग करने के बाद इनमें सब सैक्शनिंग की जाती है

1 टॉप की सैक्शनिंग टॉप सैक्शनिंग करने के लिए एक कान से दूसरे कान तक सैक्शनिंग करे यह कान के अगले हिस्से से शुरू होकर सिर के मध्य में सामने की ओर जहां गोलाई आती है वहां तक करनी चाहिए



2 क्राउन की सैक्शनिंग टॉप सैक्शन के पीछे क्राउन सैक्शन की जाती है क्राउन सैक्शनिंग करने के लिए एक कान से दूसरे कान तक सैक्शनिंग सिर के उभरे हिस्सो पर की जाती है

3 नेप सैक्शनिंग क्राउन सैक्शनिंग करने के बाद जितने बाल पीछे बचते है उन्हे नेप सैक्शन कहा जाता है

4 साइड सैक्शनिंग अब टैम्पल से टाप और क्राउन सैक्शन मे सीधी पटिंग की जाती है जिससे साइड सैक्शन निकल कर सामाने आता है

सैक्शन की पटिंग बालो को काटने के लिए की गयी सैक्शनिंग मे सब सैक्शनिंग की आवश्यकता पडती है ताकि हेयरकट कटिंग करते समय हेयर डेसर को बाल पकडने मे परेशानी न हो यह एक गाइड लाइन के रूप मे प्रयोग की जाती है

सबसैक्शन

क्षैतिज

लम्बवत

विकर्ण

horizontl Parting समकोण पर बाल काटने के लिए

vertical Parting लेयर कट या स्टेप कट मे बाल काटने के लिए

Diagonal Parting एण्डवास हेयर कटिंग के लिए

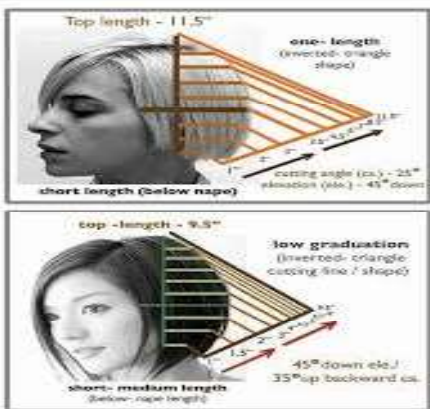
**Elevation** एलीवेशन एंगल

बालो को उनके उगने की दिशा से उठाकर जिस एंगल पर काटा जाये एसे एलीवेशन कहते है

एलीवेशन को तीन भागो मे बांटा गया है

1 लो एलीवेशन - ज्यादातर हेयर स्टाइल मे बालो को गर्दन के पास रखकर काटा जाता है।

इनमे या तो एलीवेशन बिल्कुल नही होता है या तो बहुत कम एलीवेशन पर बाल काटे जाते है लो एलीवेशन का उदाहरण ब्लट कट यू कट है।



2 मीडियम एलीवेशन मीडियम एलीवेशन की कटिंग करे समय बालो मे वर्टिकल या डाइगोनल सब सैक्शनिंग की जाती है तथा बालो को उनकी नैचुरल ग्राथ से 45 डिग्री एंगल पर उठाकर काटा जाता है मीडियम एलीवेशन पर बाल काटने के साथ साथ बालो मे वाल्यूम तथा लेयर भी

आते है।

3 हाई एलीवेशन - हाई एलीवेशन का प्रयोग स्टेप कटिंग के लिए किया जाता है इसमे नेप एरिया के बालो को लो एलीवेशन मे और क्राउन एरिया पर एलीवेशन मीडियम तथा टॉप पर आते आते हाई एलीवेशन हो जाता है ज्यादातर स्टेप कटिंग मे 90 डिग्री के एंगल का प्रयोग करना चाहिए।

लम्बाई और परिधि

लम्बाई - लम्बाई खोपड़ी से बालो के छोर तक की दूरी है लम्बाई कटिंग हेयर मे एक महत्वपूर्ण स्थान रखती है

परिधि - पैरामीटर बाल काटने का बाहरी किनारा है

कटिंग लाइन - कटिंग लाइन को अगुली कोण उंगली की स्थिति काटने की स्थिति और कैंची कोण के रूप मे जाना जाता है यह कोण हेयर कट का अंतिम परिणाम बनाता है।

गाइड लाइन - गाइड लाइन बालो का एक भाग है जो यह निर्धारित करता है कि बालो को किस लम्बाई पर काटना है

Basics of Blow Dry

ब्लो ड्राई से सम्बन्धित मूल बाते

कटिंग के बाद बालो को सेट करना भी आवश्यक होता है बालो को ब्लो ड्राई करना सेटिंग की एक तकनीक है इससे स्टाइलिंग मे भी असानी होती है बालो को ब्लो ड्राई करने से पहले थोडा गीला अवश्य करे इससे बालो के हल्के वेव भी दूर होते है ब्लो ड्राइंग करते समय ड्रायर को बालो से 7-8 इंच दूर रखे ब्लो ड्राइंग करते समय कोम्ब को और ड्रायर को साथ साथ चलाये अन्यथा बाल जल सकते है

1 क्लाइट और ट्राली की तैयारी

2 शैम्पू करने के बाद क्लाइट को चेयर पर बैठाये

3 तैलियो से अतिरिक्त नमी निकाले ओर बालो की अडचने दूर करे

3 अब क्लाइट की गर्दन के चारो ओर टावल लगाये

4 सभी आवश्यक सामग्री और टूल को ट्राली मे व्यवस्थित करे

ब्लो ड्राइंग की विधि

5 अब बालो मे स्टाइलिंग के लिए जैसे मूस जेल स्प्रे आदि लगाये

6 अब अपने हाथो से बालो का कंधी को कासाथ मनचाहे आकार मे बाल ले

7 बालो की सैक्शनिंग करे अब नीचे से ऊपर की तरफ ब्लो ड्राइंग शुरू करे

8 हेयर शाफ्ट पर उपर से नीचे की तरफ ड्रायर के नोजल को चलाये साथ हेयर शाफ्ट के पिछले भाग पर ड्रायर के साथ साथ रोलर ब्रश चालये

9 हेयर ड्रायर और ब्रश को समान रूप से चलाये

10 हेयर ड्रायर मे कोल्ड फीचर का इस्तेमाल बालो को ठीक करता है जबकि हॉट फीचर बालो को नये रूप मे ढालता है।

ब्लो ड्राइंग करते समय सावधनियां

1 ब्लो ड्रायर को कभी कभी एक जगह पर ज्यादा देर तक न रखे

- 2 ड्रायर को खोपड़ी से बालो के छोर की दिशा में चलाये
- 3 हमेशा गर्म हवा को क्लाइट के स्कैल्प से दूर रखो ताकि स्कैल्प में जलन से बाल न जले।
- 4 ड्रायर को बालो से 6-8 इंच की दूरी पर रखकर चलाये ताकि बाल तेज गर्मी से न जले
- 5 ब्लो ड्राइंग के समय ब्रश और ड्रायर को एक साथ चलाये औजारो की जानकारी

बाल काटना एक कला है बालो की ठीक ढंग से कटिंग व सेंटिंग के लिए प्रयुक्त किये जाने वाले औजार निम्नलिखित है

1 कैंची - कैंची में दो ब्लेड होते हैं और ब्लेड सिरे पर और अंत में समान रूप से सतुलित होते हैं यह बालो को काटने के लिए उपयोग में लायी जाती है यह जंग रहित होनी चाहिए प्रत्येक प्रयोग के उपरान्त इसे भली भांति साफ कर लेना चाहिए हेयर कटिंग की कैंची से अन्य वस्तु नहीं काटनी चाहिए नहीं तो धार खराब हो जाती है



2 सेंटिंग क्लिप - सेंटिंग क्लिप बालो को सैक्शनिंग के बाद उन्हें स्कैल्प पर सैट करने के लिए प्रयोग में लायी जाती है

3 कोम्ब - हेयर कटिंग करते समय अलग अलग प्रकार के कोम्ब का प्रयोग होता है जैसे

1 मोटे दांते वाला कोम्ब - इस कोम्ब का प्रयोग बालो के सुलझाने के लिए किया जाता है

2 बार्बर कोम्ब - कटिंग करने के लिए किया जाता है यह कोम्ब एक सिरे पर मोटी और दूसरे सिरे पर सकंरी होती है

3 टेल कोम्ब - यह कोम्ब पीछे की तरफ नुकीली पूछ के समान होती है इसलिए इसका प्रयोग हेयर कटिंग में पार्टिंग करने के लिए किया जाता है

4 थिनिंग सीजर - यह कैंची बालो के धनत्व को कम करने या बालो के किनारे पर जिक जैक लुक देने के लिए की जाती है यह सीजर समान रूप से बालो को नहीं काटती बल्कि इसमें जिक जैक के समान कट होता है जो बाल ब्लेड पर आते हैं वो कट जाते हैं और जो इसके खाचो में चले जाते हैं वो नहीं कटते

5 रेजर - रेजर दो प्रकार के होते हैं एक का उपयोग गर्दन के बालो को साफ करने के लिए और दूसरे का उपयोग बालो के किनारो को पतला करने के लिए उपयोग में लाया जाता है रेजर विभिन्न आकार और प्रकार के बाजार में उपलब्ध है।

6 एप्रेन - हेयर कटिंग के समय एप्रेन का प्रयोग करने से कटे हुये बाल कपडो पर नहीं चिपकते हैं।

7 एडगर - एडगर क्लिपर का एक छोटा रूप है यह मुख्य रूप से नेक लाइन और कानो के आसपास के अतिरिक्त या अनचाहे बालो को हटाने के लिए प्रयोग किया जाता है।

8 क्लिपर - क्लिपर का उपयोग शार्ट हेयर कट करने के लिए किया जाता है क्लिपर को बिना गार्ड शेविंग के लिए भी प्रयोग किया जाता है।

9 हेयर ड्रायर - हेयर ड्रायर का प्रयोग कटिंग से पूर्व बालो को सुखाने और कटिंग के बाद बालो को सेट करने के लिए किया जाता है।

10 वाटर स्प्रे बॉटल - इसका प्रयोग कटिंग से पूर्व बालो को गीला करने के लिए किया जाता है ताकि बालो को काटने में असुविधा न हो क्योंकि गीले बाल आराम से कट जाते हैं जबकि सूखे बाल काटने पर फिसलते हैं।

हेयर कटिंग की तकनीके

1 क्लब कटिंग क्लब कटिंग को ब्लट कटिंग के नाम से भी जाना जाता है इसका प्रयोग नियमित रूप से बालो के किनारो और शीर्ष को काटते हैं

2 कंधी पर कैंची - कंधी के उपर कैंची का प्रयोग किया जाता है जब बाल उंगलियो की पकड़ से बाहर होता है जैसे नैप क्षेत्र और कान के आस पास का क्षेत्र।

3 ग्रेजुएटिंग - ग्रेजुएशन तकनीक एक प्रभाव या हेयर कट का उपयोग करती है जिसके परिणाम स्वरूप बालो का तनाव कम करने से लेकर कम से माध्यम एलीवेशन और अधिक दिशा में रखा जाता है।

4 थिनिंग स्लिदरिंग - कैंची या रेजर से बालो को पतला धनत्व कम और स्टाइल के फीचर्स को हल्का करके रूट पर वाल्यूम बढ़ाया जाता है।

5 टेक्सपराइजिंग - टेक्सचराइजिंग तकनीक में बालो को अलग अलग लम्बाई में काटा जाता है ताकि विभिन्न प्रकार के लुक तैयार किये जा सकें छोटे बालो को स्पाइ की लुक देने के लिए टेक्सचराइजिंग है और लम्बे और छोटे बालो के संयोजन का उपयोग करके अधिक फैशन बल लुक दिया जा सकता है



6 प्वाइंट कटिंग - प्वाइंट कटिंग एक ऐसी तकनीक है जो कैंची की युक्तियो उपयोग से लम्बे बालो के हेयर स्टाइल में सुथरा कट देने के लिए की जाती है यह घुंघराले बालो की बनावट के लिए भी अच्छा है।

7 नोचिंग - नोचिंग प्वाइंट कटिंग के समान ही काम करता है अंतर यह है कि वाइल्ड या स्पाइ की लुक बनाने के लिए इसका उपयोग छोटी सीधी स्टाइल पर किया जाता है।

सावधानियां safety precaution

- 1 चेहरे के आकार का अच्छे से विश्लेषण करे।
- 2 कटिंग करते समय क्लाइंट को कोई कट या चोट न लगे।
- 3 कामकाजी महिलाओं को प्रोफेक्शन के अनुसार कटिंग करानी चाहिए।
- 4 बालो की कटिंग करते समय चेहरे के आकर के साथ साथ अवसर, उम्र, शरीरिक बनावट का भी ध्यान रखे।
- 5 कटिंग के समय बालो की लम्बाई का ध्यान रखे।
- 6 बालो मे जूं विकार आदि हो तो पार्लर मे कटिंग न करें