

**MS पेइन्ट प्रयोग करके इमेज को संपादित करना (Edit image using MS Paint)**

उद्देश्य: इस अभ्यास के अन्त में आप करने में सक्षम हो जाएंगे

- MS पेइन्ट में इमेज फाइल को खोलो
- आकार की आवश्यकता के जैसे इमेज को छोटा करना, आकार परिवर्तन करना
- इमेज को विभिन्न फॉर्मेट्स में सेव करो (JPG, PNG, BMP) ।

**आवश्यकताएँ (Requirements)**

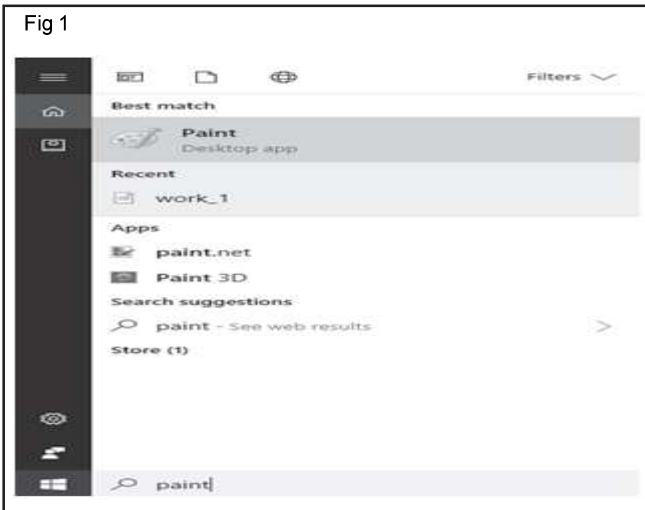
औजार/साधन/उपकरण

- MS आफिस 2007 के साथ एक चलित PC - 1 No./प्रशिक्षक

**प्रक्रिया (PROCEDURE)**

कार्य - 1 : MS पेइन्ट में इमेज फाइल खोलें

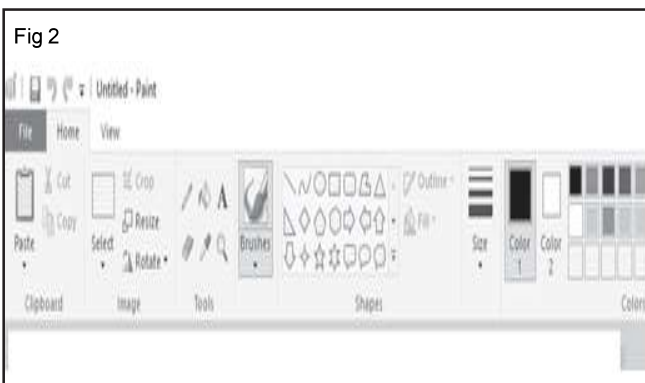
1 सर्च बाक्स में paint टाइप करो paint app खोलने को । (Fig 1)



स्टार्ट मेनु प्रयोग करके paint app खोल सकते हैं । स्टार्ट बटन पर क्लिक करो और पेइन्ट टेब के लिए नीचे स्क्राल करें ।

2 Paint tab पर क्लिक करो ।

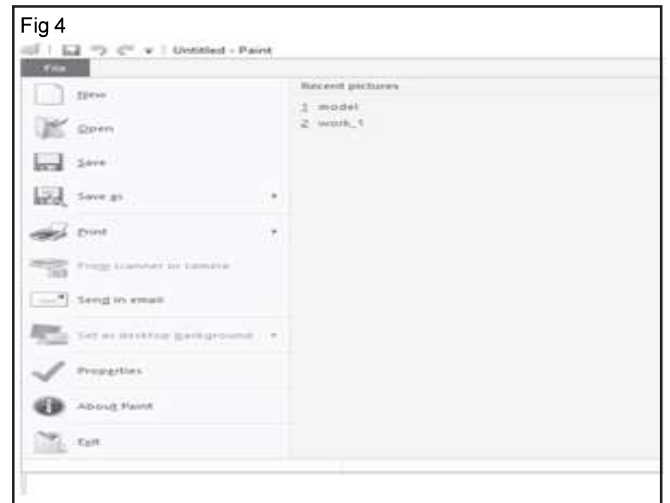
3 Fig 2 के जैसा File tab पर क्लिक करो ।



4 नीचे गिरने वाले मेनु में Open पर क्लिक करो । (Fig 3)



5 जो इमेज फाइल आप खोलना चाहते हैं । उसका चयन कीजिए और open पर क्लिक करें । (Fig 4)

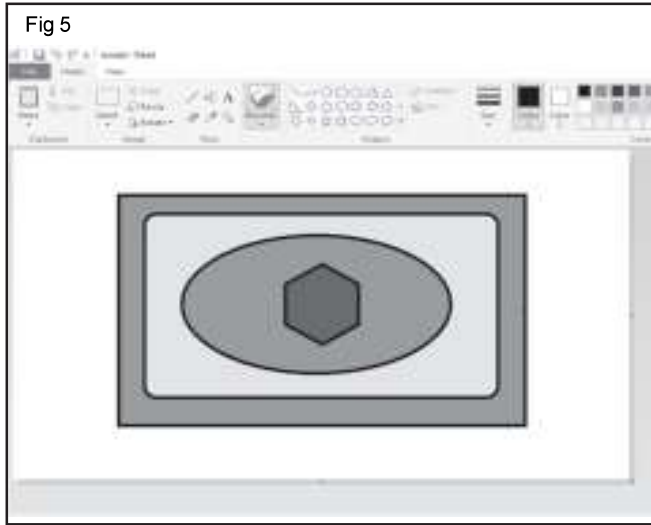


यदि इमेज फाइल हाल का फाइल में नहीं है, जो फाइलें पहले ड्राइव या डेस्कटाप पर बचा लिया गया था, उन फाइलों में ढूँढो ।

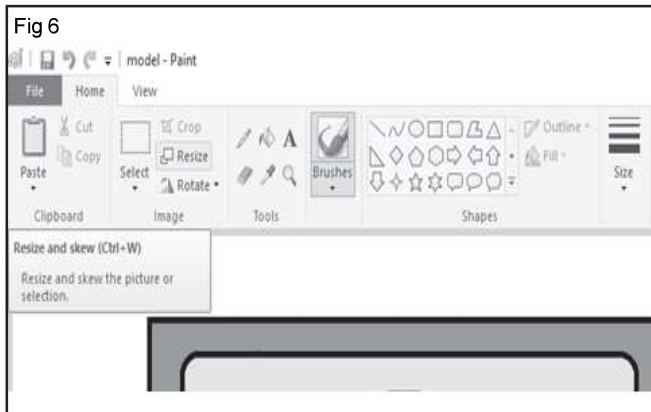
कार्य - 2 : आकार की आवश्यकता के जैसे इमेज को छोटा करना, आकार परिवर्तन करना

1 Paint App को खोलो ।

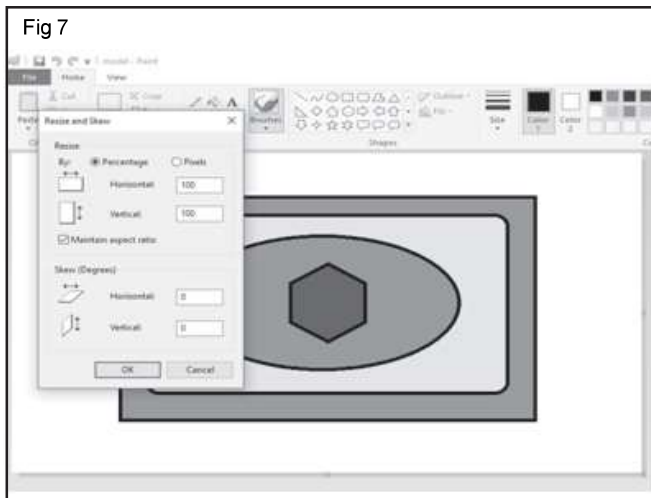
2 to work on पर इमेज फाइल खोलो । (Fig 5)



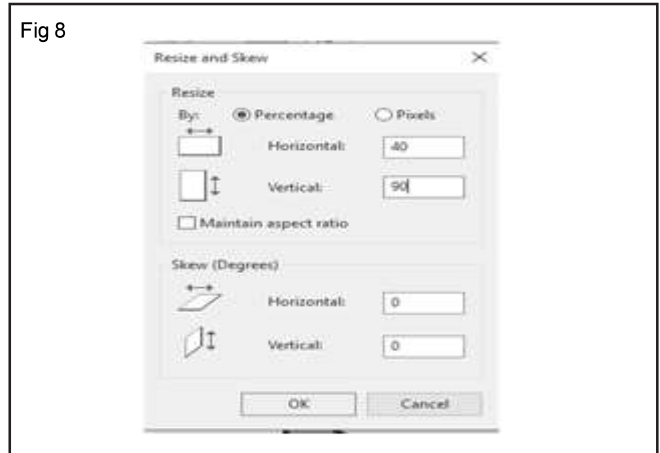
3 इमेज को आकार परिवर्तन करने के लिए, **resize tab** पर क्लिक करो । (Fig 6)



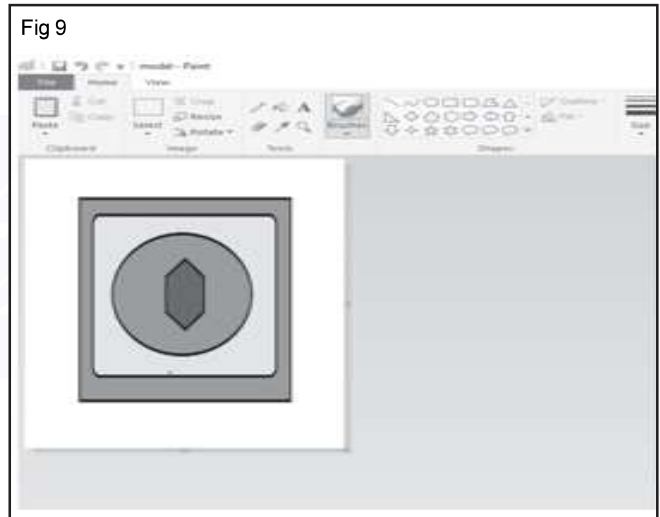
4 आवश्यक आकार के अनुसार प्रतिशत या **pixels** का परिवर्तन करो। अभियुक्ता (**aspect**) अनुपात इमेज को आवश्यक डिग्री तक विपम / टेडा करके बनाये रखा जा सकता है । (Fig 7)



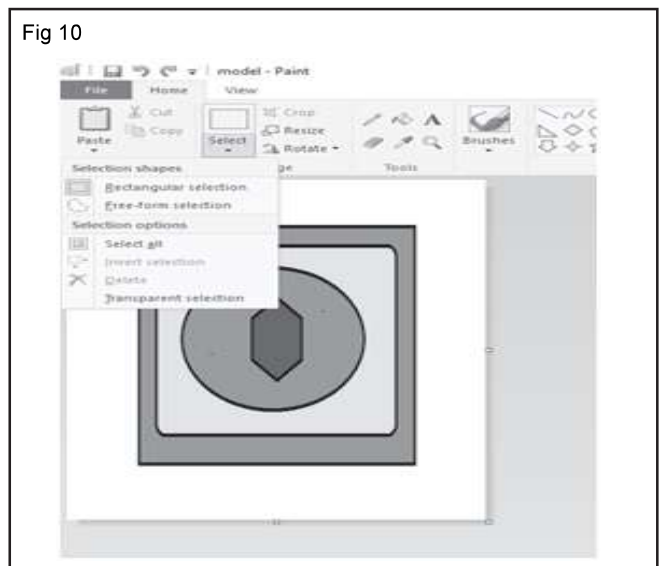
5 इमेज को क्षैतिज और खड़ा आकार परिवर्तन में (**resize**) अगर आप असमान आकार परिवर्तन चाहते हैं । **maintain aspect ratio** पर **untick** करें । आकार परिवर्तन का प्रतिशत एंटर करो । (Fig 8)



6 **OK** पर क्लिक करो । (Fig 9)



7 इमेज को छोटा करना (**Crop**) करने के लिए, **Select** पर क्लिक करो और या तो आयतकार चयन या फ्रि फार्म चयन । (Fig 10)





**ओपन ऑफिस का प्रयोग करते हुए इमेज को एडिट करना (Editing images with open office draw)**

उद्देश्य: इस अभ्यास के अन्त में आप करने में सक्षम हो जाएंगे

- ओपन ऑफिस ड्रा का प्रयोग करते हुए चित्र बनाना
- चित्र (drawing) का फॉरमेट करना
- इमेज को बिगाडना
- 3D ऑब्जेक्ट को बनाना और एडिट करना।

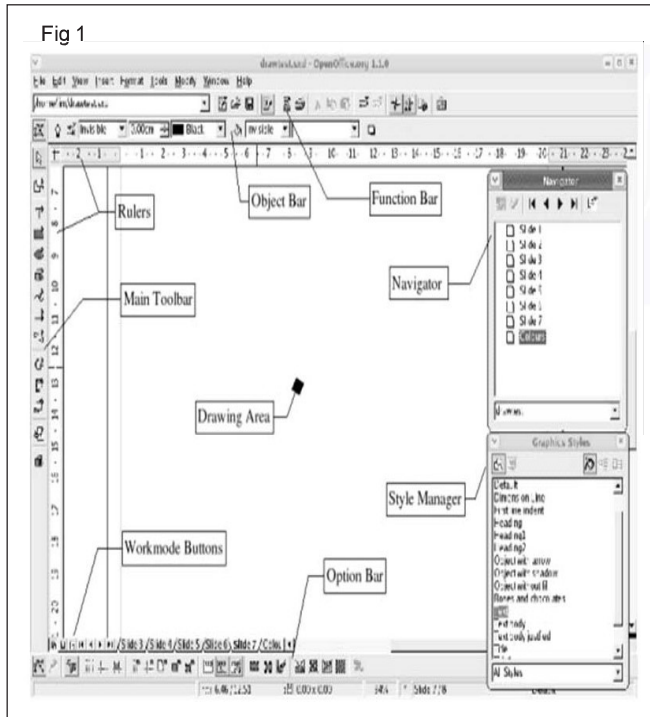
**आवश्यकताएँ (Requirements)****औजार/साधन/उपकरण**

- ओपन ऑफिस के साथ एक काम करता हुआ PC - 1 No./बैच

**प्रक्रिया (PROCEDURE)**

कार्य - 1 : ओपन ऑफिस ड्रा का प्रयोग करते हुए चित्र बनाना

- 1 फाइल मैनू के (Draw) ड्रा में ड्रा वर्कस्पेस के हिस्सों (Draw' workplace elements) पहचानें। (Fig.1 को देखें)



- 2 नए चित्र को बनाना शुरू करने के लिए (New) बटन पर क्लिक करें।
- 3 एक पिक्चर को डालें।

इससे एक नई बदलती हुई विन्डों खुलेगी

प्रणाली 1: फाइल, स्कैनर या ड्राइंग टूलबार में से एक पिक्चर को डालें (Insert) (fig.2 को देखें)

प्रणाली 2: जिस चित्र (drawing) पर आप पहले से काम कर रहे हैं, उसे खोलने के लिए "Open a document" पर क्लिक करें।

Fig 2



प्रणाली 3 : गैलरी से एक चित्र का चयन करें। गैलरी से चित्र को चुनने के लिए, ड्राइंग टूल बार में गैलरी बटन को क्लिक करो। (Fig. 3 को देखें)

Fig 3

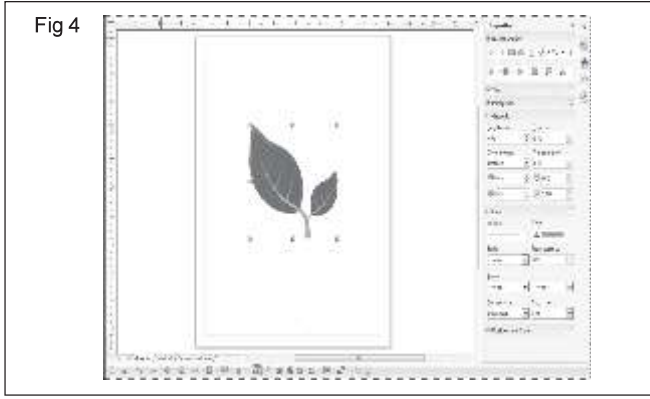


4 गैलरी विन्डो खुलेगी। किसी एक कैटगोरी में से एक पिक्चर को चुनें। इसे ड्राइंग ऐरिया (drawing area) में खींचें। इससे पिक्चर इंसर्ट (insert) हो जाएगी।

5 गैलरी विन्डो को बंद करने के लिए गैलरी बटन पर फिर से क्लिक करें।

प्रणाली 4: ड्राइंग टूलबार में बेसिक शेप्स (basic shapes) पर क्लिक करके ड्राइंग ऐरिया (drawing toolbar) में एक शेप को डालें। For ex. Select the image 'Leaf1'.

6 ड्राइंग ऐरिया पर क्लिक करें, उदाहरण के लिए गोलाकार (circle) और माउस के बाएँ बटन को नीचे की ओर पकड़े हुए खींचें। इससे ड्राइंग ऐरिया में गोलाकार इंसर्ट (insert) हो जाएगा। (Fig. 4 को देखें)

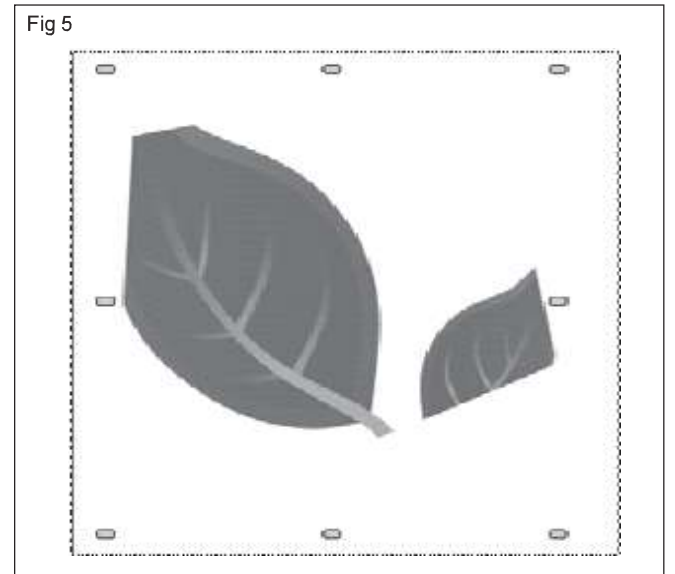


### कार्य - 2 : चित्र को फॉरमेट करना

- 1 ड्राइंग ऐरिया में एक बेसिक शेप उदाहरण के लिए एक गोलाकार के इंसर्ट (Insert) करें।
- 2 इमेज को पकड़कर और प्रदर्शित हैंडल को ड्रा करके साइज को बदलें।
- 3 शेप पर राइट क्लिक करें और ऐरिया ऑप्शन को चुनें। दिए हुए ऑप्शन्स का प्रयोग करते हुए फिल कलर (fill color) और ट्रांसपेरेन्सी (transparency) को बदलें।
- 4 शेप पर राइट क्लिक करें और इमेज की पोजीशन साइज तिरछा कोण और घुमाव को बदलने के लिए 'Position और Size' को चुनें।
- 5 इमेज को आगे, पीछे आदि ले जाने के लिए, उस पर राइट क्लिक करें और (Arrange) ऑप्शन को चुनें।
- 6 ऑब्जेक्ट को एलाइन करने के लिए उस पर राइट क्लिक करें और एलाइनमेंट में से ऑप्शन को चुनें।
- 7 इसे 3D इमेज में बदलें या उपलब्ध दूसरे ऑप्शन्स को राइट क्लिक करके चुनें और (Convert) ऑप्शनस को चुनें। इसे ऑब्जेक्ट की ट्रांसपेरेन्सी को बदलें और नतीजे को देखें।
- 8 अब ऑब्जेक्ट को चुनें।
- 9 फॉरमेट टूलबार पर क्लिक करें और पेज को चुनें।
- 10 पेज सेटअप विन्डो में बैकग्राउन्ड (background) को चुनें।
- 11 कलर के लिए सही ऑप्शन को चुनें। इससे पेज को बैकग्राउन्ड कलर बदल जाएगा।

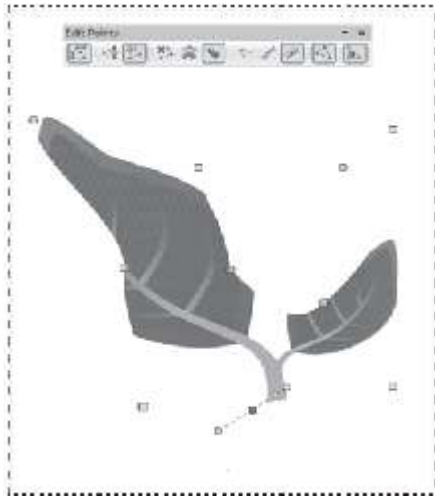
### कार्य - 3 : इमेज का रूप बिगाडना:

- 1 बताए गए कार्य 1 के कदमों c से e पर चलते हुए गैलरी से वर्कस्पेस में 'Leaf1' इमेज को इंसर्ट करें।
- 2 इमेज को चुनें और ड्राइंग टूलबार में (effects) बटन पर क्लिक करें।
- 3 'distort' ऑप्शन को चुनें। एक अचानक से विन्डो दिखेगी जो पूछेगी "Select the object to curve?". Click 'Yes' पर क्लिक करें। साइजिंग हैंडल का रंग अब बदल जाएगा।
- 4 किसी भी साइजिंग हैंडल पर क्लिक करें और किसी भी दिशा में खींचें। इससे पिक्चर का रूप बिगाड़ जाएगा।
- 5 नीचे दिखाया गया परिणाम होगा। (Fig.5 को देखें)
- 6 इमेज को चुनें और फिर ड्राइंग टूलबार में 'Points' बटन पर क्लिक करें। इसके बदले में आप इमेज को चुनकर F8 फंक्शन की (function key) दबा सकते हैं। 'Edit Points' टूल बार अब दिखेगा।
- 7 Edit points टूलबार में 'Insert points' बटन पर क्लिक करें और चुनी हुई इमेज में किसी भी जगह पर क्लिक करें। एक नया प्वाइंट अब इंसर्ट हो जाएगा।
- 8 नए प्वाइंट पर क्लिक करें और पकड़कर रखें और इमेज का रूप बदलने के लिए इसे खींचें। (Fig. 6 को देखें।)



- 9 इसी प्रकार प्वाइंट पर क्लिक करके और Edit point टूलबार पर 'Delete points' पर क्लिक करके, प्वाइंट को डिलीट किया जा सकता है।

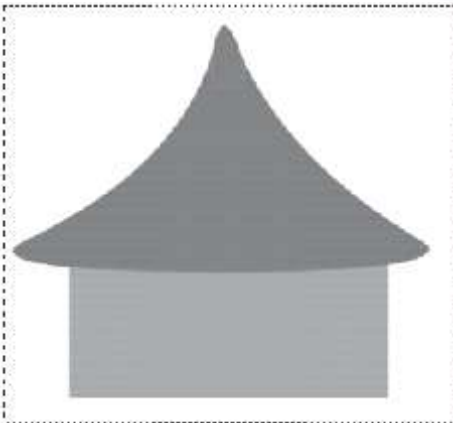
Fig 6



#### कार्य - 4 : 3D ऑब्जेक्ट को बनाना और एडिट करना

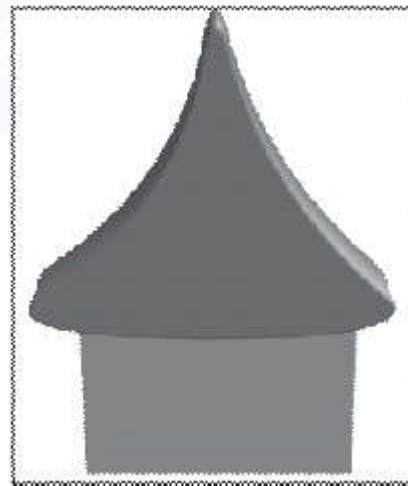
- 1 वर्कस्पेस में ड्राइंग टूलबार से एक आयत और एक सिलिन्डर डालें (Insert)
- 2 सिलिन्डर को चुनें और ड्राइंग टूलबार पर "Effects button" बटन पर क्लिक करें।
- 3 जैसा कि नीचे दिए गए चित्र में दिखाया गया है, इसका रूप बिगाड़कर कोन बनाएँ। (Fig.7 को देखें)
- 6 सिलेक्शन पर फिर से राइट क्लिक करें और "Convert" पर क्लिक करें
- 7 ऑप्शन "To 3D" को चुनें। जैसा कि नीचे चित्र में दिखाया गया है, ऑब्जेक्ट अब 3D ऑब्जेक्ट में बदल गया है। (Fig.8 को देखें)

Fig 7



- 4 दोनों सिलिन्डर (जो अब कोन है) और आयत को शिफ्ट की (Shift key) का प्रयोग करते हुए चुनें।
- 5 सिलेक्शन (selection) पर राइट क्लिक करें और "Group" पर क्लिक करें। अब दोनों ऑब्जेक्ट का व्यवहार एक ग्रुप के रूप में किया जाएगा।

Fig 8



- 8 ऑब्जेक्ट पर राइट क्लिक करें और "3D effects" ऑप्शन को चुनें।
- 9 विभिन्न ऑप्शन के साथ 3D एफेक्ट्स विन्डों दिखेगी।
- 10 उपलब्ध ऑप्शन्स 3D एफेक्ट्स को लगाएँ और इमेज पर हरेक का एफेक्ट देखें।

**पावर पाइन्ट प्रेसेन्टेशन बनाना (Create Power point presentations)**

उद्देश्य: इस अभ्यास के अन्त में आप करने में सक्षम हो जाएंगे

- पावर पाइन्ट को खोलो और एक नया डाक्युमेंट बनाना
- विभिन्न पावर पाइन्ट स्क्रिन की पुर्जों की परिचित कर लेना ।

**आवश्यकताएँ (Requirements)****औजार/साधन/उपकरण**

- MS आफिस 2007 के साथ एक काम करता हुआ PC - 1 No./बैच

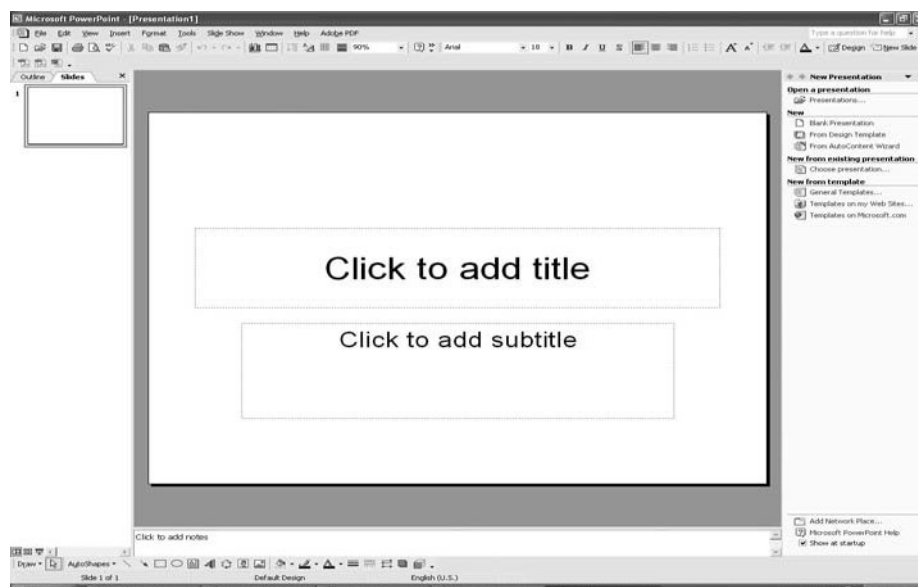
**प्रक्रिया (PROCEDURE)**

कार्य - 1 : पावर पाइन्ट खोलना और एक नया डाक्युमेंट बनाना ।

- 1 अगर बूट नहीं किया है, सिस्टम को बूट करें।
- 2 स्टार्ट बटन पर क्लिक करें।
- 3 प्रोग्राम्स को चुनें।
- 4 माइक्रोसाफ्ट पावरपॉइंट पर क्लिक करें। (Fig 1)
- 5 पावरपॉइंट विन्डो खुलेगी। (Fig 2)

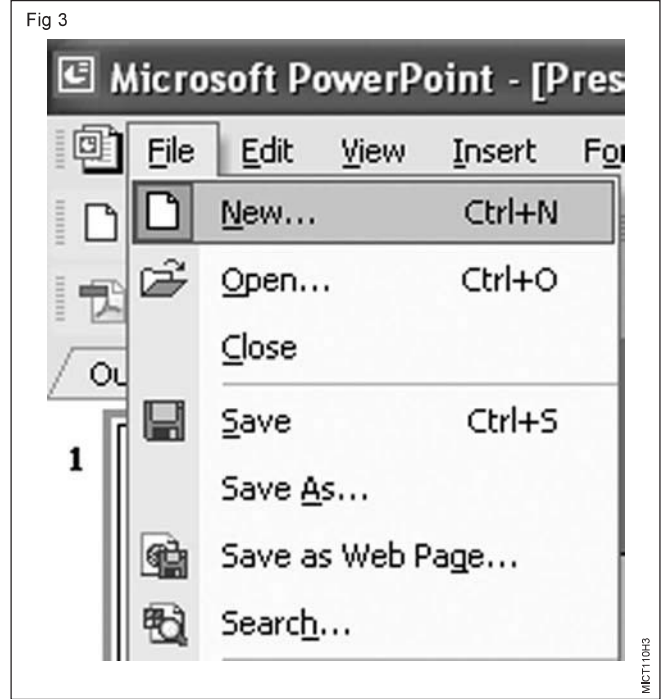


Fig 2

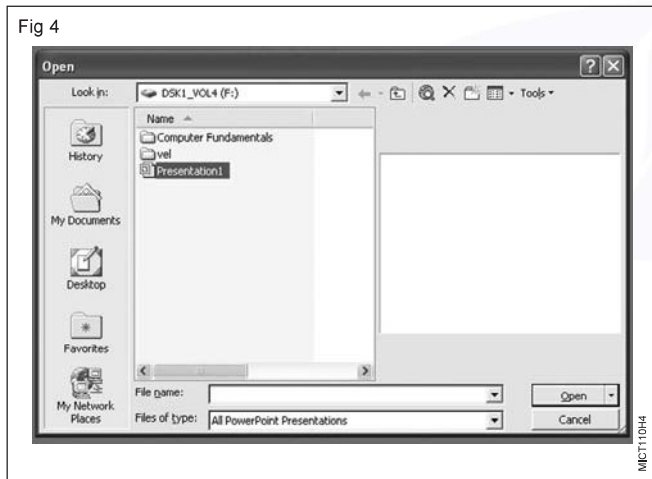


### नया प्रेजेन्टेशन बनाना (Fig 3)

- 1 फाइल मेन्यू को चुनें।
- 2 न्यू ऑप्शन पर क्लिक करें (शार्टकट की (Short cut key) : Ctrl + N)
- 3 नया प्रेजेन्टेशन बनेगा।



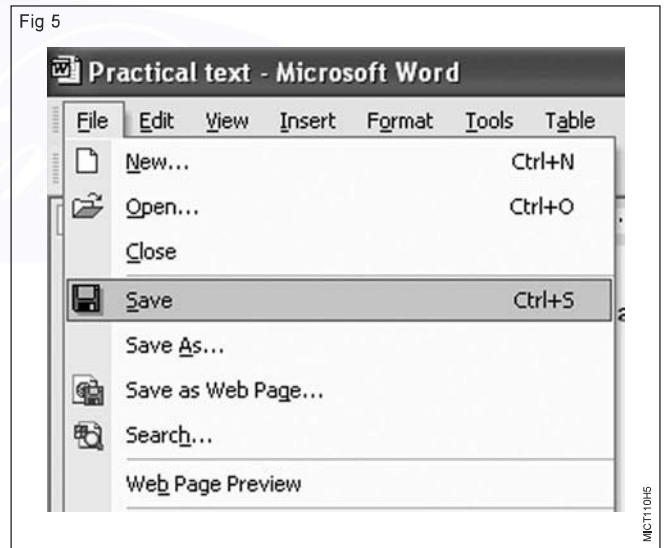
### कार्य - 2 : विभिन्न पवर पाइन्ट स्क्रीन पुर्जों से परिचित होना (Fig 4)



- 1 फाइल मेन्यू को चुनें।
- 2 Open ऑप्शन पर क्लिक करें।
- 3 पहले से मौजूद प्रेजेन्टेशन प्रदर्शित होगा।
- 4 किसी भी एक प्रेजेन्टेशन को चुनें "presentation1"।
- 5 Open बटन पर क्लिक करें। presentation1 खुलेगा।

### वर्तमान प्रेसेन्टेशन को सेव करना (Save a current Presentation)

- 1 File मेन्यू को चुनें।
- 2 Save ऑप्शन पर क्लिक करें। (Fig 5)



- 3 Save as विन्डो प्रदर्शित होगी।
- 4 प्रेजेन्टेशन का नाम "sample" टाइप करें। (Fig 6)
- 5 सेव करने के स्थान को चुनें।
- 6 सेव बटन पर क्लिक करें।
- 7 वर्तमान प्रसन्टेशन "sample" को सेव कर लिया है। (Fig 7)



Fig 6

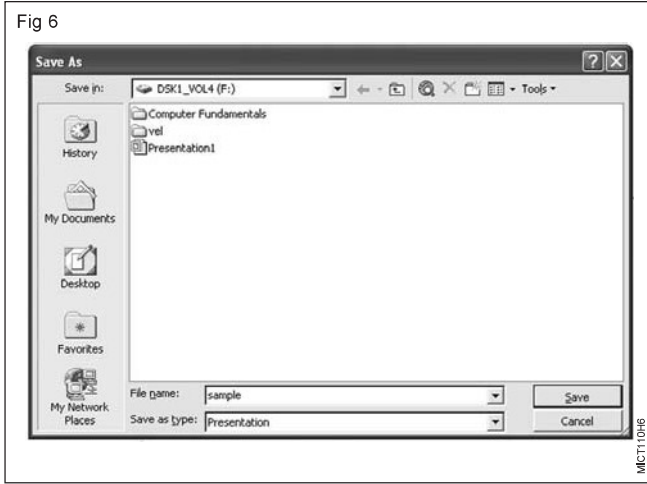
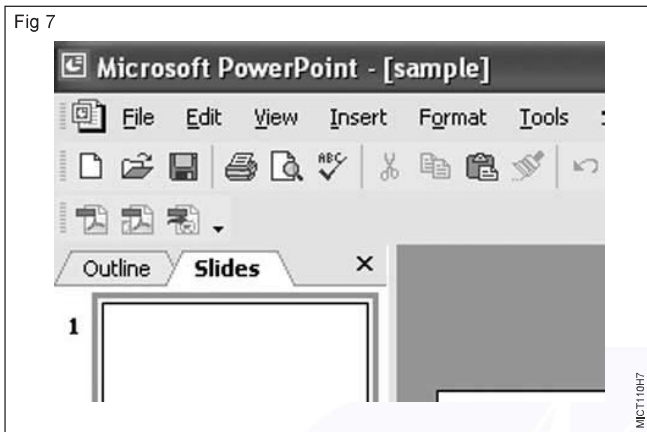


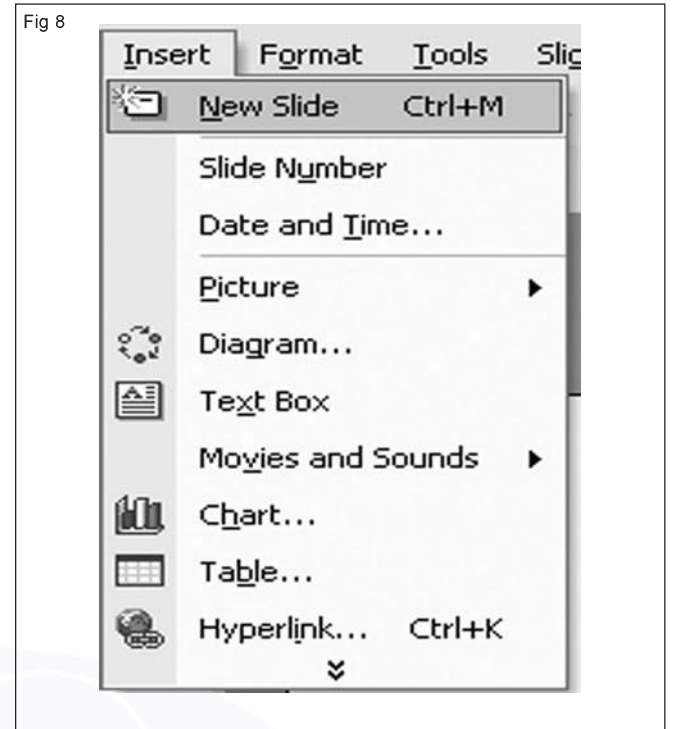
Fig 7



### नया स्लाइड डालना (Insert a New Slide)

- 1 Insert मेन्यू को चुने।
- 2 नए स्लाइड (New Slide) पर क्लिक करें (शॉर्टकट की (Short cut key : Ctrl + M) (Fig 8)

Fig 8



### प्रेजेंटेशन को बंद करना (Close the current presentation) :

- 1 File मेन्यू को चुनें।
- 2 Close ऑप्शन पर क्लिक करें।
- 3 वर्तमान प्रेजेंटेशन बंद हो जाएगा।